

Mobilkran • Mobile Crane LTM 1200-5.1

Grue mobile • Autogrù

Grúa mòvil • Мобильный кран

Technische Daten • Technical Data

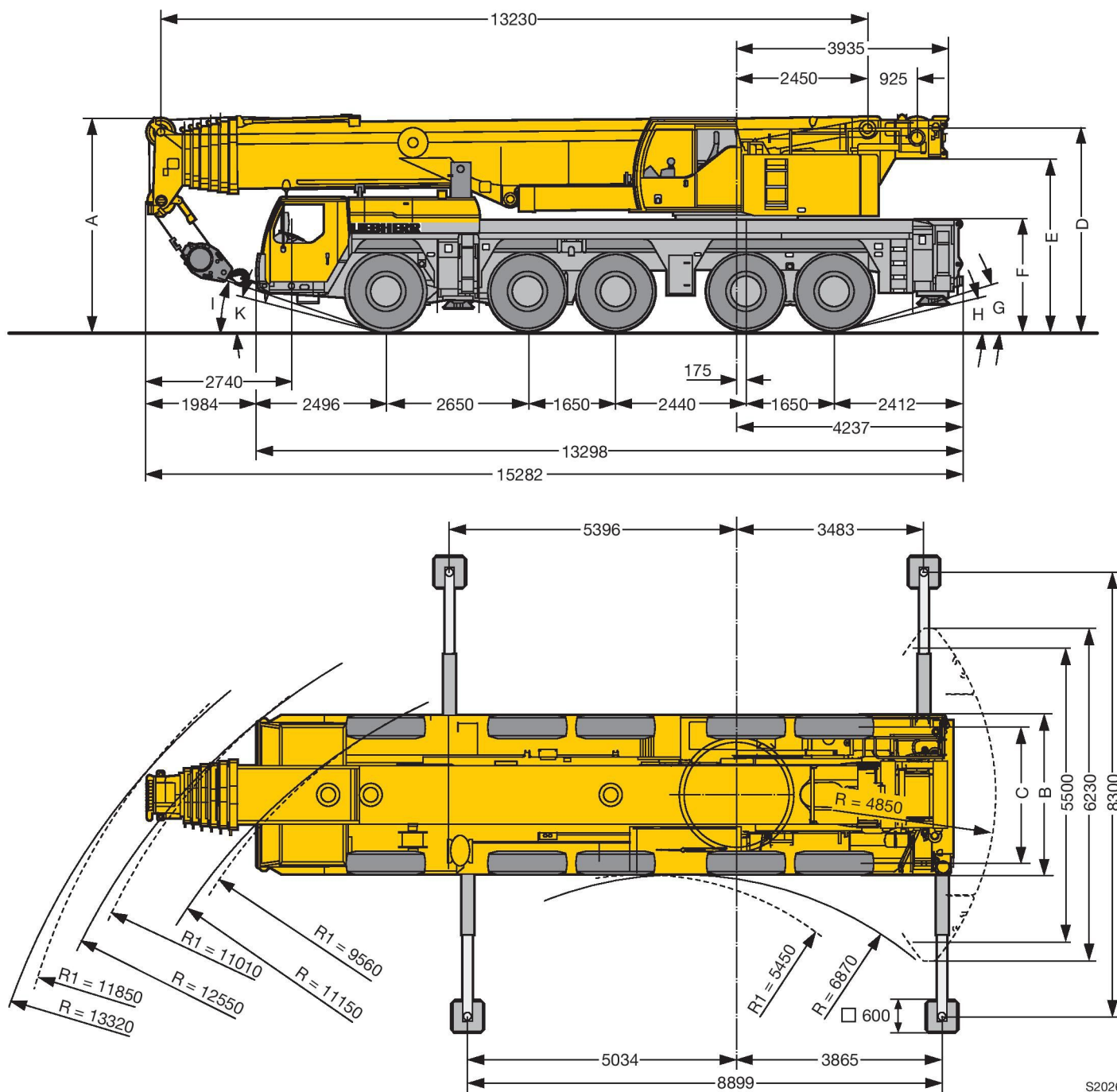
Caractéristiques techniques • Dati tecnici

Datos técnicos • Технические данные



LIEBHERR

Maße
Dimensions
Encombremet • Dimensioni
Dimensiones • Габариты крана



S2026

R₁ = Allradlenkung · All-wheel steering · Direction toutes roues · Tutti gli assi sterzanti · Dirección en todos los ejes · Поворот всеми колесами

	Maße · Dimensions · Encombremet · Dimensioni · Dimensiones · Размеры mm											
	A	A	B	C	D	E	F	G	H	I	K	
		150 mm*										
385/95 R 25 (14.00 R 25)	3950	3800	3000	2563	3704	3139	2000	15°	12°	18°	14°	
445/95 R 25 (16.00 R 25)	4000	3850	3000	2551	3754	3189	2050	17°	14°	20°	16°	
525/80 R 25 (20.5 R 25)	4000	3850	3100	2573	3754	3189	2050	17°	14°	20°	16°	

* abgesenkt · lowered · abaissé · abbassato · suspensión abajo · шасси осажено

Gewichte
Weights
Poids • Pesì
Pesos • Нагрузки



Achse · Axle Essieu · Asse Eje · Мосты	1	2	3	4	5	Gesamtgewicht · Total weight t Poids total · Peso totale t Peso total · Общий вес, т
t	12	12	12	12	12	60



Traglast · Load t Forces de levage · Portata t Capacidad de carga · Грузоподъемность, т	Rollen · No. of sheaves Poulies · Pulegge Poleas · Канатных блоков	Stränge · No. of lines Brins · Tratti portanti Reenvíos · Запасовка	Gewicht · Weight kg Poids · Peso kg Peso · Собст. вес, кг
151	9	16	2000
143	7	15	1500
108	5	11	1300
71	3	7	1040
31,2	1	3	840
10,5	–	1	500

Geschwindigkeiten
Working speeds
Vitesses • Velocità
Velocidades • Скорости



		1	2	3	4	5	6	7	8	9	10	11	12	R 1	R 2	
385/95 R 25 (14.00 R 25)		1,79 – 5,2	6,7	8,6	11,1	14	18,1	23,8	30,6	39,4	50,5	64,2	75	1,92 – 5,6	7,2	48 %
		0,78 – 2,3	2,9	3,8	4,8	6,1	7,9	10,4	13,3	17,2	22	28	35,8	0,84 – 2,4	3,1	> 60 %
445/95 R 25 (16.00 R 25) 525/80 R 25 (20.5 R 25)		1,94 – 5,7	7,3	9,4	12,1	15,3	19,7	25,9	33,2	42,8	55	69,8	80	2,09 – 6,1	7,9	43 %
		0,85 – 2,5	3,2	4,1	5,3	6,7	8,6	11,3	14,5	18,7	23,9	30,4	39	0,91 – 2,7	3,4	55 %



Antriebe · Drive Mécánismes · Meccanismi Accionamiento · Приводы	stufenlos · infinitely variable en continu · continuo regulable sin escalonamiento · бесступенчато	Seil ø / Seillänge · Rope diameter / length Diamètre / Longueur du câble · Diametro / lunghezza fune Diámetro / longitud cable · Диаметр / длина	Max. Seilzug · Max. single line pull Effort au brin maxi. · Mass. tiro diretto fune Tiro máx. en cable · Макс. тяговое усилие
	m/min für einfachen Strang · single line 0 – 140 m/min au brin simple · per tiro diretto · a tiro directo м/мин при однократной запасовке	23 mm / 280 m	105 kN
	m/min für einfachen Strang · single line 0 – 140 m/min au brin simple · per tiro diretto · a tiro directo м/мин при однократной запасовке	23 mm / 280 m	105 kN
	0 – 1,3 min ⁻¹ об/мин		
	ca. 65 s bis 82° Auslegerstellung · approx. 65 seconds to reach 82° boom angle env. 65 s jusqu'à 82° · circa 65 secondi fino ad un'angolazione del braccio di 82° aprox. 65 segundos hasta 82° de inclinación de pluma · ок. 65 сек. до выставления стрелы на 82°		
	ca. 640 s für Auslegerlänge 13,2 m – 72 m · approx. 640 seconds for boom extension from 13.2 m – 72 m env. 640 s pour passer de 13,2 m – 72 m · circa 640 secondi per passare dalla lunghezza del braccio di 13,2 m – 72 m aprox. 640 segundos para telescopar la pluma de 13,2 m – 72 m · ок. 640 сек. до выдвижения от 13,2 м до 72 м		

Traglasten

Lifting capacities

Forces de levage • Portate

Tablas de carga • Грузоподъемность

T

13,2 – 72 m



EN

m	13,2 m		17,7 m	22,2 m	26,7 m	31,3 m	35,8 m	40,3 m	44,8 m	49,3 m	53,8 m	58,3 m	62,8 m	67,3 m	72 m	m
	*															
3	200	143														3
3,5	142	133	125													3,5
4	133	123	123	122	107											4
4,5	125	115	115	115	105	85										4,5
5	117	107	108	107	103	84	70									5
6	105	95	95	94	94	82	69									6
7	93	84	85	84	84	80	68	52	40							7
8	82	76	76	76	76	76	66	51	38,5							8
9	73	69	69	68	69	68	63	49	37	30,5						9
10	62	62	63	62	63	62	59	47	35	29,3	24,4					10
11			58	57	57	57	56	45	33	27,9	23,7	19,2				11
12			53	53	53	52	53	43,5	31	26,4	22,8	18,8	15,6			12
14			44,5	44,5	44,5	44	44,5	40	27,5	23,9	20,9	17,6	14,9	12,6	10,6	14
16				38	37,5	38,5	38	36,5	24,8	21,6	19,1	16,3	14,1	12,1	10	16
18				33	32,5	33	32,5	33	22,3	19,8	17,4	15,2	13,2	11,5	9,5	18
20					29	28,8	29,2	28,9	20,2	18	16	14,1	12,4	10,9	9	20
22						25,8	25,3	26,1	25,4	18,4	16,4	14,7	13,2	11,6	10,3	22
24						19,7	22,5	23,2	22,5	16,7	15,1	13,4	12,2	11	9,8	24
26							20,4	20,7	20,1	15,5	13,8	12,5	11,3	10,3	9,2	26
28							18	18,6	17,9	14,6	12,8	11,5	10,5	9,7	8,7	28
30								16,7	16,1	13,9	11,8	10,6	9,8	9,1	8,2	30
32								15,2	14,5	13,3	10,9	10	9,2	8,5	7,7	32
34									13,2	12,6	10,1	9,3	8,5	7,9	7,3	34
36									12	12,1	9,5	8,6	7,9	7,3	6,8	36
38										11,5	9	8	7,3	6,8	6,4	38
40										10,6	8,6	7,4	6,8	6,4	6,1	40
42											8,3	6,8	6,4	5,9	5,7	42
44											8	6,3	5,9	5,6	5,4	44
46											7,4	6	5,5	5,3	5,1	46
48												5,8	5,2	5	4,8	48
50													4,9	4,7	4,5	50
52													4,7	4,4	4,3	52
54														4,2	4,1	54
56														4	3,9	56
58														3,9	3,7	58
60															3,5	60
62															3,3	62
64																64
66																66

* nach hinten · over rear · en arrière · sul posteriore · hacia atrás · стрела повернута назад

TAB 1552401 / 1552408

Traglasten
Lifting capacities
Forces de levage • Portate
Tablas de carga • Грузоподъемность

T



	13,2 m	17,7 m	22,2 m	26,7 m	31,3 m	35,8 m	40,3 m	44,8 m	49,3 m	53,8 m	58,3 m	62,8 m	67,3 m	72 m	
3	143														3
3,5	133	125													3,5
4	123	123	122	107											4
4,5	114	114	114	105	85										4,5
5	107	107	106	103	84	70									5
6	94	94	94	93	82	69									6
7	83	84	83	83	80	68	52	40							7
8	74	75	74	75	74	66	51	38,5							8
9	67	67	67	67	67	63	49	37	30,5						9
10	60	60	60	60	59	58	47	35	29,3	24,4					10
11		54	54	54	53	51	45	33	27,9	23,7	19,2				11
12		48,5	48,5	48	49	46	43,5	31	26,4	22,8	18,8	15,6			12
14		40	39,5	40	40	38	37,5	27,5	23,9	20,9	17,6	14,9	12,6	10,6	14
16			33	33	32,5	33,5	32	24,8	21,6	19,1	16,3	14,1	12,1	10	16
18			27,6	27,6	28,6	28,1	27,4	22,3	19,8	17,4	15,2	13,2	11,5	9,5	18
20				23,5	24,4	23,9	23,3	20,2	18	16	14,1	12,4	10,9	9	20
22				21,3	21,1	20,7	20	18,4	16,4	14,7	13,2	11,6	10,3	8,5	22
24				18,7	18,5	18,1	17,4	16,7	15,1	13,4	12,2	11	9,8	7,9	24
26					16,4	15,9	15,3	15,5	13,8	12,5	11,3	10,3	9,2	7,4	26
28					14,6	14,2	13,5	14,2	12,8	11,5	10,5	9,7	8,7	6,9	28
30						12,7	12	12,7	11,4	10,6	9,8	9,1	8,2	6,4	30
32						11,5	10,7	11,4	10,6	10	9,2	8,5	7,7	5,9	32
34							9,6	10,2	10	9	8,5	7,9	7,3	5,4	34
36							8,6	9,2	9,5	8,1	7,9	7,3	6,8	5,1	36
38								8,4	8,7	7,6	7,3	6,8	6,4	4,8	38
40								8,1	7,9	6,9	6,5	6,4	6,1	4,4	40
42									7,1	6,5	6,1	5,9	5,7	4,1	42
44									6,5	6,3	5,8	5,4	5,4	3,8	44
46									5,9	6	5,3	5,1	5,1	3,6	46
48										5,5	4,8	4,8	4,6	3,3	48
50											4,3	4,6	4,1	3	50
52											4,1	4,2	3,7	2,8	52
54												3,8	3,2	2,6	54
56												3,4	2,9	2,4	56
58												3	2,5	2,2	58
60													2,2	2,1	60
62													1,9	1,9	62
64														1,7	64
66														1,4	66

TAB 1552409

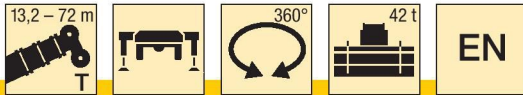
Traglasten

Lifting capacities

Forces de levage • Portate

Tablas de carga • Грузоподъемность

T

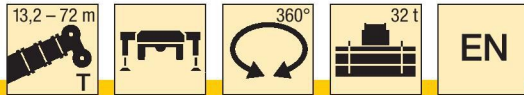


	13,2 m	17,7 m	22,2 m	26,7 m	31,3 m	35,8 m	40,3 m	44,8 m	49,3 m	53,8 m	58,3 m	62,8 m	67,3 m	72 m	
3	143														3
3,5	132	125													3,5
4	122	122	122	107											4
4,5	114	114	113	105	85										4,5
5	106	106	106	103	84	70									5
6	93	93	93	92	82	69									6
7	82	83	82	83	80	68	52	40							7
8	73	73	72	73	69	66	51	38,5							8
9	64	64	65	63	61	57	49	37	30,5						9
10	56	57	57	55	54	50	47	35	29,3	24,4					10
11		50	50	49	47,5	44,5	43,5	33	27,9	23,7	19,2				11
12		44,5	44,5	45	42,5	42	39,5	31	26,4	22,8	18,8	15,6			12
14		34,5	35,5	35,5	35,5	34,5	32,5	27,5	23,9	20,9	17,6	14,9	12,6	10,6	14
16			28,7	28,7	29,7	29,2	27,3	24,8	21,6	19,1	16,3	14,1	12,1	10	16
18			23,8	24,9	24,8	24,3	23,3	22	19,8	17,4	15,2	13,2	11,5	9,5	18
20				21,2	21	20,6	19,9	19	18	16	14,1	12,4	10,9	9	20
22				18,3	18,1	17,7	17,1	17,5	15,8	14,7	13,2	11,6	10,3	8,5	22
24				16	15,8	15,4	14,7	15,4	14,1	13,4	12,2	11	9,8	7,9	24
26					13,9	13,5	12,8	13,5	12,8	11,8	11,3	10,3	9,2	7,4	26
28					12,4	12,6	11,2	11,9	11,6	10,7	10,5	9,7	8,7	6,9	28
30						11,6	9,9	10,5	10,9	10	9,3	9,1	8,2	6,4	30
32						10,4	9,1	9,8	9,7	8,8	8,3	8,4	7,7	5,9	32
34							8,6	9,2	8,7	8	7,8	7,4	7,3	5,4	34
36							8,1	8,4	7,7	7,5	7,2	6,7	6,8	5,1	36
38								7,5	6,9	7,1	6,4	6,4	6,1	4,8	38
40								6,8	6,4	6,3	5,6	6	5,5	4,4	40
42									6,1	5,7	5,3	5,3	4,8	4,1	42
44									5,7	5,2	5	4,8	4,2	3,8	44
46									5,2	5	4,6	4,2	3,7	3,6	46
48										4,5	4,1	3,7	3,2	3,3	48
50											3,6	3,3	2,8	2,9	50
52											3,2	2,9	2,4	2,5	52
54												2,5	2	2,1	54
56												2,2	1,7	1,8	56
58												1,9	1,4	1,4	58
60													1,1	1,2	60

TAB 1552410

Traglasten
Lifting capacities
Forces de levage • Portate
Tablas de carga • Грузоподъемность

T



	13,2 m	17,7 m	22,2 m	26,7 m	31,3 m	35,8 m	40,3 m	44,8 m	49,3 m	53,8 m	58,3 m	62,8 m	67,3 m	72 m	
3	143														3
3,5	131	125													3,5
4	122	122	121	107											4
4,5	113	113	113	105	85										4,5
5	105	105	105	103	84	70									5
6	92	93	92	91	82	69									6
7	80	81	80	76	71	67	52	40							7
8	69	70	69	63	61	56	51	38,5							8
9	60	60	58	56	52	48,5	47,5	37	30,5						9
10	50	52	50	49	45,5	45	41,5	35	29,3	24,4					10
11		44,5	45	43	42	40	37	33	27,9	23,7	19,2				11
12		38	39	38,5	38	35,5	33	31	26,4	22,8	18,8	15,6			12
14		29,5	30	31,5	31	29,3	27,2	25,5	23,9	20,9	17,6	14,9	12,6	10,6	14
16			25,1	25,4	25,3	24,4	22,6	21,9	20,3	19,1	16,3	14,1	12,1	10	16
18			20,8	21	20,9	20,5	19	19,4	17,8	16,6	15,2	13,2	11,5	9,5	18
20				17,7	17,6	17,1	16,2	16,7	15,2	14,5	14,1	12,4	10,9	9	20
22				15,1	15	15,3	13,9	14,5	13,8	13	12,1	11,6	10,3	8,5	22
24				13,1	12,9	13,6	11,8	12,5	12,7	11,3	11,1	10,6	9,8	7,9	24
26					11,3	11,9	10,9	11,6	11,2	10,1	10,1	9,3	9,2	7,4	26
28					9,9	10,5	10,3	10,4	9,8	9,5	8,8	8,7	8,2	6,9	28
30						9,3	9,6	9,2	8,6	8,8	8	8	7,2	6,4	30
32							8,3	8,6	8,2	7,9	7,7	7,4	7,1	6,3	32
34								7,7	7,3	7,4	6,9	6,8	6,3	5,5	34
36								6,9	6,6	6,6	6,4	6	5,6	4,8	36
38									6,2	5,8	5,7	5,3	4,9	4,2	38
40									5,6	5,3	5,1	4,7	4,3	3,6	40
42										4,7	4,5	4,1	3,7	3,1	42
44										4,2	4	3,6	3,2	2,6	44
46										3,8	3,5	3,1	2,7	2,2	46
48											3,1	2,7	2,3	1,8	48
50												2,3	1,9	1,4	50
52												2	1,6		52
54													1,3		54

TAB 1552411

Traglasten

Lifting capacities

Forces de levage • Portate

Tablas de carga • Грузоподъемность

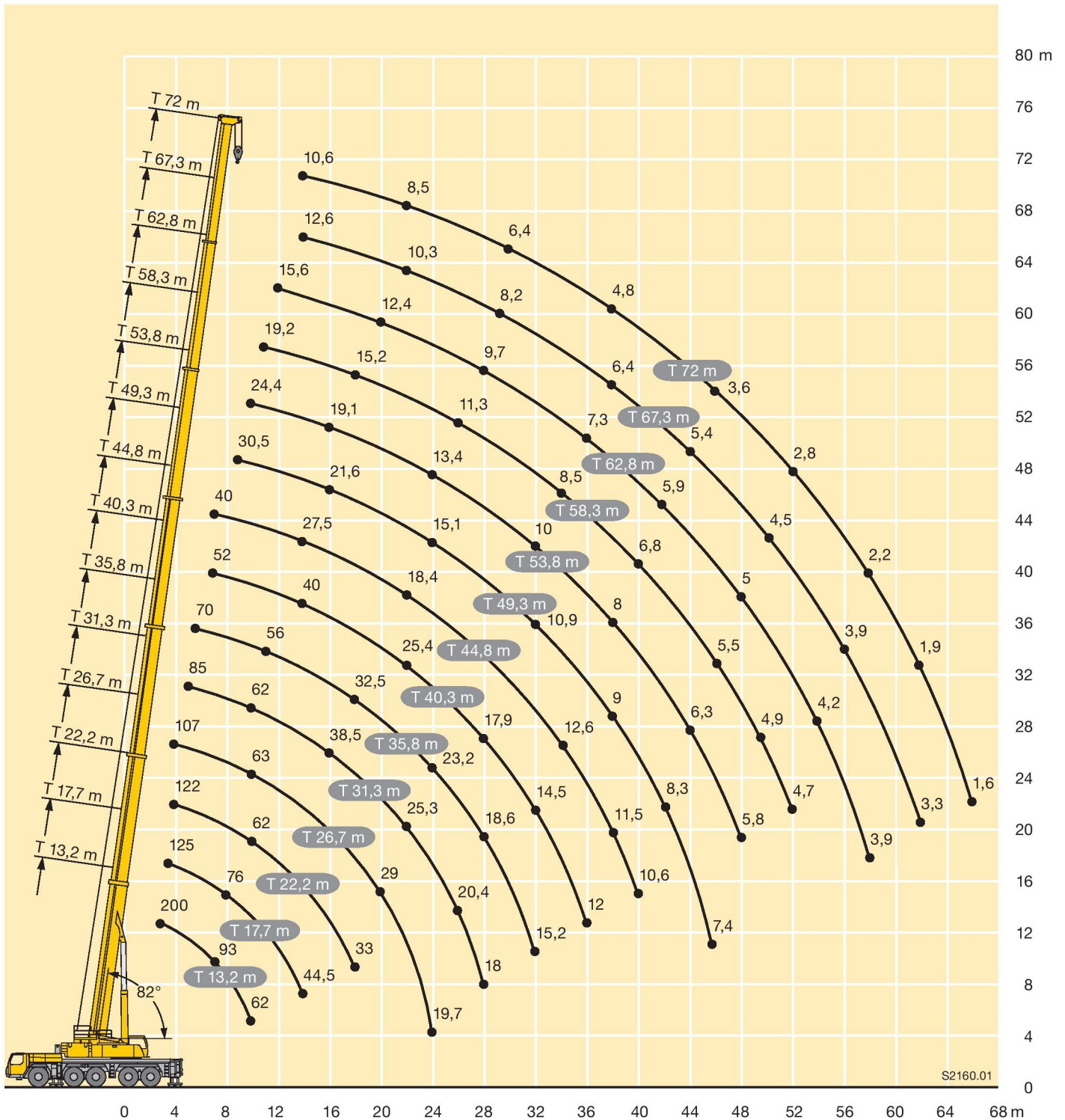
T

m	13,2 m 17,7 m 22,2 m 26,7 m 31,3 m 35,8 m 40,3 m 44,8 m 49,3 m 53,8 m 58,3 m 62,8 m 67,3 m 72 m														m
	13,2 m	17,7 m	22,2 m	26,7 m	31,3 m	35,8 m	40,3 m	44,8 m	49,3 m	53,8 m	58,3 m	62,8 m	67,3 m	72 m	
3	141														3
3,5	130	125													3,5
4	120	120	120	107											4
4,5	111	111	110	98	85										4,5
5	103	103	95	83	77	69									5
6	85	79	71	66	60	56									6
7	66	62	58	53	51	47	42,5	39							7
8	52	50	47,5	46	42,5	39	35,5	32,5							8
9	41	41,5	41	38,5	36	33	30	29,8	27,1						9
10	33	35	34,5	33	31	29	26	25,9	23,5	22,3					10
11		29,6	30	28,7	27	25,3	22,7	22,8	21,5	20	18,6				11
12		25	26,2	25,2	23,8	23,8	19,9	20,1	19,8	17,7	16,9	15,6			12
14		18,6	19,7	20	18,9	19,1	17,3	17,5	16	15,3	14,2	13,5	12,6	10,6	14
16			15,5	15,9	15,3	15,7	15,6	14,4	13,9	13,3	12,5	11,6	10,6	10	16
18			12,5	13,4	12,6	13,5	13,1	12,4	12	11,3	10,4	9,6	8,7	8,6	18
20				11,1	11,2	11,6	11,1	10,9	10,2	9,6	8,8	8	7,1	7,1	20
22				9,3	9,5	9,8	9,6	9,4	8,7	8,1	7,4	6,7	5,8	5,8	22
24				7,9	8,1	8,3	8,2	8,1	7,5	6,9	6,2	5,6	4,8	4,8	24
26					6,9	7,1	7	7	6,4	5,9	5,2	4,6	3,8	3,9	26
28					5,8	6,1	5,9	6	5,5	5	4,4	3,8	3	3,1	28
30						5,2	5,1	5,1	4,7	4,3	3,6	3,1	2,3	2,4	30
32						4,5	4,3	4,3	4	3,6	3	2,4			32
34							3,7	3,7	3,4	3	2,4	1,9			34
36							3,1	3,1	2,8	2,5	1,9				36
38								2,6	2,3	2,1					38
40								2,2	1,9	1,6					40
42									1,5						42

TAB 1552413

m	13,2 m 17,7 m 22,2 m 26,7 m 31,3 m 35,8 m 40,3 m 44,8 m 49,3 m 53,8 m 58,3 m 62,8 m 67,3 m 72 m														m
	13,2 m	17,7 m	22,2 m	26,7 m	31,3 m	35,8 m	40,3 m	44,8 m	49,3 m	53,8 m	58,3 m	62,8 m	67,3 m	72 m	
3	140														3
3,5	129	125													3,5
4	118	119	102	86											4
4,5	108	97	83	74	65										4,5
5	90	80	71	63	59	52									5
6	63	58	52	49	44,5	40									6
7	45,5	43	41,5	38,5	35	33	28	27,4							7
8	34,5	34,5	33	31	28,6	28	23,7	23,9							8
9	27,1	27,9	27,2	25,9	23,9	23,6	22,3	20,9	19,2						9
10	21,1	23,1	22,9	22,9	20,3	20,4	19,7	18,3	17,5	16,3					10
11		19,4	19,7	19,7	18,3	18,5	17,3	16,6	15,4	14,3	13,1				11
12		16,1	17	17,2	16,7	16,2	15,3	14,6	13,6	12,6	11,5	10,5			12
14		11,5	12,8	13,3	13,1	12,8	12,1	11,6	10,8	9,9	9	8,1	7,1	7	14
16			9,7	10,6	10,5	10,3	9,7	9,3	8,6	7,9	7,1	6,3	5,3	5,3	16
18			7,3	8,3	8,5	8,4	7,9	7,6	6,9	6,3	5,5	4,8	4	4	18
20				6,6	6,9	6,9	6,4	6,2	5,6	5	4,3	3,7			20
22				5,2	5,5	5,7	5,3	5,1	4,5	4	3,3				22
24				4,2	4,4	4,6	4,3	4,1	3,6	3,1					24
26					3,5	3,7	3,5	3,4	2,8						26
28					2,7	3	2,8	2,7							28
30						2,3	2,2								30
32						1,8									32

TAB 1552414



S2160.01

Traglasten

Lifting capacities

Forces de levage • Portate

Tablas de carga • Грузоподъемность

TK/TNZK



m	13,2 m			26,7 m			31,3 m			40,3 m			44,8 m			49,3 m			m		
	5,4 m			5,4 m			5,4 m			5,4 m			5,4 m			5,4 m					
	0°	22,5°	45°	0°	22,5°	45°	0°	22,5°	45°	0°	22,5°	45°	0°	22,5°	45°	0°	22,5°	45°			
3	60	47,5																	3		
3,5	60	46																	3,5		
4	58	44,5	36,5	60															4		
4,5	56	43	35,5	59															4,5		
5	54	41,5	34,5	57			41,5												5		
6	49,5	38,5	33	55	42		38												6		
7	45	35,5	31	52	40	33	35,5	29,4		36									7		
8	41	33,5	29,7	50	38	32	33	27,8	24,4	34,5				32					8		
9	37,5	31	28,5	48	36,5	31	31	26,3	23,4	32,5	27,2			31					9		
10	34,5	29,6	27,4	45	35	30	29,1	25	22,4	31	26	23,1		29,7	25,6			24,6	10		
11	32	27,9	26,5	42,5	34	29,3	27,4	23,8	21,5	29,4	25	22,3		28,5	24,6	22,1		23,8	23,4	11	
12	29,9	26,7	25,8	39,5	32,5	28,7	26,1	22,7	20,7	28,2	23,9	21,6		27,2	23,7	21,4		22,9	22,5	20,8	12
14	26,3	10,5	10,5	35	30,5	27,4	23,4	20,9	19,3	25,6	22,3	20,3		24,6	22,1	20,2		20,8	20,6	19,7	14
16	23,6			31	28,8	26,5	21,4	19,2	18	23,8	20,8	19,1		22	20,8	19,2		19	18,8	18,5	16
18				28,2	26,9	25,6	19,5	17,9	17	22	19,5	18,1		20,1	19,4	18,2		17,2	17,1	17,1	18
20				25,4	25	24,7	18,1	16,7	16	20,5	18,3	17,2		18,1	17,9	17,2		15,8	15,6	15,6	20
22				23,2	23	23,1	16,8	15,7	15,3	19,2	17,4	16,5		16,4	16,4	16,2		14,5	14,4	14,4	22
24				21,2	21,1	10,5	15,7	14,8	14,5	17,9	16,4	15,8		15,1	15,1	15,1		13,2	13,2	13,2	24
26				19,6	19,6	8,8	14,7	14,1	14	17	15,7	15,2		13,7	13,9	13,9		12,2	12,1	12,1	26
28				18,1	10,5	4,8	13,8	13,4	10,5	16,1	15	14,7		12,6	12,7	12,7		11,2	11,2	11,3	28
30							13,2	13	8,2	15,2	14,3	14,1		11,7	11,8	11,8		10,3	10,4	10,4	30
32							12,6	10,5	5,2	14,2	13,9	13,8		10,7	10,9	10,9		9,6	9,6	9,6	32
34								9,7		12,9	13	13,1		9,9	10	10,1		8,8	8,9	8,9	34
36										11,7	11,8	10,5		9,2	9,3	9,4		8,1	8,2	8,2	36
38										10,6	10,7	7,7		8,5	8,6	8,6		7,5	7,5	7,6	38
40										9,6	9,7	5,4		7,9	8	8		7	7	7	40
42										8,2	8,4			7,4	7,4	7,4		6,4	6,4	6,5	42
44														6,8	6,9	5,6		5,9	5,9	6	44
46														6,4	6,4	3,9		5,5	5,5	5,6	46
48																		5,1	5,2	5,1	48
50																		4,8	3,8	3,9	50
52																		3,1			52

TAB 1552043 / 1552092 / 1552141



m	53,8 m			58,3 m			62,8 m			67,3 m			72 m			m
	5,4 m			5,4 m			5,4 m			5,4 m			5,4 m			
	0°	22,5°	45°	0°	22,5°	45°	0°	22,5°	45°	0°	22,5°	45°	0°	22,5°	45°	
11	19,3															11
12	18,8	18,6		15,4												12
14	17,6	17,2	17,1	14,7	14,3					12,1	9,9					14
16	16,2	15,9	15,8	13,7	13,4	13,3				11,5	11,3	11,2				16
18	15	14,7	14,6	12,8	12,6	12,5				10,9	10,7	10,6				18
20	13,8	13,7	13,6	11,9	11,8	11,7				10,2	10,1	9,9				20
22	12,8	12,7	12,6	11,1	11	11				9,6	9,4	9,2				22
24	11,8	11,8	11,8	10,4	10,3	10,3				8,9	8,8	8,7				24
26	10,8	10,9	10,9	9,8	9,6	9,6				8,4	8,2	8,2				26
28	10	10	10,1	9,1	8,9	9				7,8	7,7	7,7				28
30	9,2	9,3	9,3	8,4	8,3	8,3				7,3	7,3	7,3				30
32	8,5	8,5	8,6	7,8	7,7	7,7				6,8	6,8	6,8				32
34	7,8	7,8	7,9	7,1	7,1	7,2				6,4	6,4	6,4				34
36	7,3	7,3	7,3	6,5	6,6	6,6				6	6	6				36
38	6,7	6,8	6,8	6,1	6,1	6,1				5,5	5,6	5,6				38
40	6,2	6,2	6,3	5,7	5,7	5,7				5,2	5,2	5,3				40
42	5,8	5,8	5,8	5,2	5,3	5,3				4,9	4,9	4,9				42
44	5,4	5,4	5,4	4,8	4,9	4,9				4,5	4,6	4,6				44
46	5	5	5	4,5	4,6	4,6				4,2	4,3	4,3				46
48	4,6	4,7	4,7	4,2	4,3	4,3				3,9	4	4				48
50	4,3	4,4	4,4	4	4	4				3,7	3,7	3,8				50
52	4	4	4	3,7	3,7	3,7				3,5	3,5	3,5				52
54	3,8	3,8	3,1	3,5	3,5	3,5				3,2	3,3	3,3				54
56				3,2	3,2	3,2				3	3	3				56
58				3	3	3				2,8	2,8	2,8				58
60										2,6	2,7	2,7				60
62										2,5	2,5	2,5				62
64																64
66																66
68																68

TAB 1552043 / 1552092 / 1552141



m	13,2 m			26,7 m			31,3 m			40,3 m			44,8 m			49,3 m			m
	12,2 m			12,2 m			12,2 m			12,2 m			12,2 m			12,2 m			
	0°	22,5°	45°	0°	22,5°	45°	0°	22,5°	45°	0°	22,5°	45°	0°	22,5°	45°	0°	22,5°	45°	
3	20,9																		3
3,5	20,9																		3,5
4	20,9			20,9															4
4,5	20,9			20,9															4,5
5	20,9			20,9			20,9												5
6	20,9	16,1		20,9			20,9												6
7	20,9	14,8		20,9			20,9			20,9									7
8	20,9	13,8		20,9	15,4		20,9			20,9			20,7						8
9	19,8	12,9	10,5	20,9	14,6		20,9			20,9			20,6			17,9			9
10	18	12,2	10,3	20,9	14		20,9	13,7		20,9			20,5			17,7			10
11	16,2	11,5	9,8	20,9	13,3		20,9	13,1		20,9	13,5		20,1			17,6			11
12	15	10,9	9,5	20,9	12,8	10,1	19,7	12,7		20,7	13		19,5			17,4			12
14	12,8	9,9	8,9	19	11,9	9,7	17,7	11,8	9,6	18,9	12,3	9,7	18,4	12,2		16,8	12		14
16	11,2	9	8,4	17	11,1	9,2	15,9	11,1	9,2	17,3	11,6	9,4	17,1	11,6	9,4	16,2	11,5		16
18	9,8	8,3	8,2	15,1	10,4	8,9	14,4	10,5	8,9	16	11	9,1	15,9	11,1	9,1	15,1	11	9	18
20	8,7	7,8	8,2	13,7	9,7	8,6	13,2	10	8,7	14,7	10,5	8,9	14,9	10,6	8,9	14	10,5	8,8	20
22	7,7	7,4		12,4	9,1	8,4	12,1	9,4	8,4	13,6	10,1	8,7	13,9	10,2	8,7	13	10,2	8,6	22
24				11,3	8,7	8,2	11,3	8,9	8,3	12,8	9,7	8,5	12,9	9,7	8,5	12,1	9,8	8,5	24
26				10,5	8,3	8,1	10,5	8,5	8,1	11,9	9,3	8,3	12,2	9,3	8,4	11,1	9,4	8,3	26
28				9,8	8	8,1	9,8	8,2	8	11,2	8,8	8,2	11,6	8,9	8,2	10,4	9	8,2	28
30				9,1	7,7	8,1	9,2	7,9	7,9	10,6	8,5	8,1	10,9	8,6	8,1	9,7	8,6	8,1	30
32				8,4	7,5	8,1	8,5	7,6	7,7	10	8,2	8	10,2	8,4	8	9	8,3	8	32
34				7,8	7,4	8,1	8,1	7,4	7,5	9,5	8	7,8	9,6	8,1	8	8,4	7,9	7,7	34
36				7,4	7,4		7,6	7,1	7,4	9	7,7	7,7	9	7,9	7,8	7,8	7,6	7,5	36
38							7,2	6,9	7,4	8,5	7,5	7,5	8,3	7,7	7,6	7,2	7,1	7,2	38
40							6,9	6,9		8,1	7,3	7,4	7,8	7,5	7,5	6,6	6,7	6,8	40
42										7,7	7,1	7,3	7,2	7,1	7,1	6,2	6,2	6,4	42
44										7,4	7	7,3	6,6	6,7	6,7	5,8	5,8	5,9	44
46										7,1	6,8	7,3	6,2	6,2	6,4	5,4	5,5	5,6	46
48										6,8	6,8		5,8	5,9	6	5	5,1	5,2	48
50										2,7			5,5	5,5	5,6	4,7	4,8	4,9	50
52													5,2	5,2	4	4,4	4,5	4,6	52
54																4,1	4,2	4,3	54
56																3,9	4		56

TAB 1552050 / 1552099 / 1552148



m	53,8 m			58,3 m			62,8 m			67,3 m			m
	12,2 m			12,2 m			12,2 m			12,2 m			
	0°	22,5°	45°	0°	22,5°	45°	0°	22,5°	45°	0°	22,5°	45°	
11	14,7												11
12	14,5			11,9									12
14	14,1			11,7			8,9			7,2			14
16	13,5	11,1		11,4			8,7			7			16
18	12,9	10,7		10,8	9,7		8,3	7,9		6,8			18
20	12,1	10,3	8,7	10,3	9,2	8,5	7,9	7,5		6,5	6,2		20
22	11,3	9,9	8,5	9,6	8,7	8,3	7,6	7,1	6,9	6,2	5,9		22
24	10,6	9,5	8,4	9	8,2	8	7,2	6,8	6,6	6	5,7	5,5	24
26	9,9	9,1	8,2	8,4	7,8	7,6	6,8	6,5	6,3	5,7	5,5	5,3	26
28	9,2	8,7	8,1	7,9	7,4	7,3	6,4	6,2	6	5,5	5,2	5,1	28
30	8,6	8,2	7,8	7,4	7	6,9	6,1	5,9	5,8	5,2	5	5	30
32	8	7,8	7,5	6,9	6,6	6,6	5,8	5,6	5,6	5	4,8	4,8	32
34	7,4	7,3	7,2	6,4	6,3	6,3	5,5	5,4	5,4	4,8	4,6	4,6	34
36	6,7	6,8	6,9	6	5,9	6	5,2	5,1	5,2	4,6	4,5	4,4	36
38	6,3	6,4	6,4	5,6	5,6	5,7	5	4,9	4,9	4,3	4,3	4,3	38
40	5,9	5,9	6	5,2	5,3	5,4	4,7	4,7	4,7	4,2	4,1	4,1	40
42	5,4	5,5	5,7	4,9	5	5,1	4,4	4,5	4,5	4	3,9	4	42
44	5	5,2	5,3	4,6	4,7	4,8	4,2	4,2	4,3	3,8	3,8	3,8	44
46	4,7	4,8	5	4,3	4,4	4,5	4	4	4,1	3,6	3,6	3,7	46
48	4,4	4,5	4,6	4	4,2	4,3	3,7	3,8	3,9	3,4	3,5	3,5	48
50	4,2	4,3	4,4	3,7	3,9	4	3,5	3,6	3,7	3,3	3,3	3,4	50
52	3,9	4	4,1	3,5	3,6	3,7	3,3	3,4	3,5	3,1	3,1	3,2	52
54	3,6	3,7	3,8	3,3	3,4	3,5	3,1	3,2	3,3	2,9	3	3	54
56	3,4	3,5	3,6	3,1	3,2	3,2	2,9	3	3	2,7	2,8	2,9	56
58	3,2	3,3	3,3	2,9	3	3	2,7	2,8	2,8	2,6	2,7	2,7	58
60	3	3		2,7	2,8	2,8	2,5	2,6	2,6	2,4	2,5	2,6	60
62				2,5	2,6	2,6	2,3	2,4	2,4	2,3	2,3	2,4	62
64				2,4	2,4	2,4	2,2	2,3	2,3	2,1	2,2	2,2	64
66							2,1	2,1	2,1	2	2	2	66
68							1,9	1,9	2	1,8	1,9	1,9	68
70							1,8	1,8		1,7	1,7	1,7	70
72										1,5	1,6	1,6	72
74										1,4	1,4		74

TAB 1552050 / 1552099 / 1552148



m	13,2 m			26,7 m			31,3 m			40,3 m			44,8 m			49,3 m			m
	19,2 m			19,2 m			19,2 m			19,2 m			19,2 m			19,2 m			
	0°	22,5°	45°	0°	22,5°	45°	0°	22,5°	45°	0°	22,5°	45°	0°	22,5°	45°	0°	22,5°	45°	
3	20,9																		3
3,5	20,9																		3,5
4	20,9																		4
4,5	20,9																		4,5
5	20,9			18,1															5
6	20,2			18,3			15,5												6
7	19,2			18,3			15,5												7
8	18,2			18			15,6			13,8									8
9	16,8			17,8			15,4			13,9			12,7						9
10	15,4	11,6		17,3			15,1			13,9			12,7						10
11	14	11		16,7			14,9			13,8			12,7			11,3			11
12	12,9	10,5		16,1			14,3			13,7			12,7			11,2			12
14	11	9,4		14,7	10,5		12,9	9,7		13,4			12,4			11			14
16	9,5	8,6	7,5	13,1	10,5		11,8	9		12,4	9,2		12,1			10,7			16
18	8,3	8	7,1	11,6	9,7	7,4	10,8	8,4		11,5	8,7		11,4	8,6		10,4	8,4		18
20	7,3	7,4	6,8	10,6	9,1	7,1	9,9	7,9	6,5	10,8	8,2		10,7	8,2		10	8		20
22	6,5	6,9	6,5	9,6	8,6	6,9	9,1	7,4	6,2	10,1	7,7	6,3	10,1	7,7	6,3	9,6	7,6		22
24	5,9	6,5	6,3	8,7	8,2	6,7	8,4	7	6	9,4	7,3	6,1	9,5	7,4	6,1	9,1	7,3	6	24
26	5,3	6,1	6,1	8	7,8	6,5	7,7	6,6	5,8	8,8	7	5,9	8,8	7	5,9	8,7	6,9	5,9	26
28	4,9	5,8		7,3	7,4	6,4	7,2	6,2	5,6	8,2	6,7	5,7	8,3	6,7	5,8	8,2	6,6	5,7	28
30				6,8	7	6,3	6,7	5,9	5,4	7,6	6,3	5,6	7,8	6,4	5,6	7,8	6,4	5,6	30
32				6,3	6,7	6,2	6,3	5,6	5,3	7,1	6,1	5,5	7,4	6,1	5,5	7,4	6,2	5,5	32
34				5,8	6,5	6,1	5,9	5,4	5,1	6,8	5,8	5,3	7	5,9	5,4	7,1	5,9	5,4	34
36				5,5	6,2	6,1	5,6	5,2	5	6,4	5,6	5,2	6,6	5,7	5,3	6,7	5,7	5,3	36
38				5,2	6,1	6,1	5,3	5	4,9	6	5,4	5,1	6,3	5,5	5,1	6,4	5,6	5,1	38
40				4,9	5,9	6,1	5,1	4,8	4,8	5,8	5,2	5	6	5,3	5	6	5,4	5	40
42				4,7	5,9		4,9	4,7	4,8	5,5	5,1	4,9	5,7	5,2	4,9	5,7	5,2	5	42
44							4,6	4,6	4,8	5,3	4,9	4,8	5,5	5	4,9	5,3	5,1	4,9	44
46							4,5	4,5		5,1	4,8	4,8	5,3	4,9	4,8	4,9	4,9	4,8	46
48							4,1			4,9	4,7	4,7	5,1	4,8	4,7	4,7	4,8	4,7	48
50										4,7	4,6	4,7	4,9	4,7	4,7	4,4	4,6	4,7	50
52										4,6	4,5	4,7	4,7	4,6	4,7	4,2	4,3	4,5	52
54										4,5	4,5		4,5	4,5	4,6	3,9	4,1	4,2	54
56										4,4			4,3	4,4	4,5	3,7	3,9	3,9	56
58													4,1	4,2		3,5	3,6	3,7	58
60																3,3	3,4	3,4	60
62																3	3,2		62
64																2,1			64

TAB 1552057 / 1552106 / 1552155

Traglasten

Lifting capacities

Forces de levage • Portate

Tablas de carga • Грузоподъемность

TK/TNZK



m	53,8 m			58,3 m			62,8 m			67,3 m			m
	19,2 m			19,2 m			19,2 m			19,2 m			
	0°	22,5°	45°	0°	22,5°	45°	0°	22,5°	45°	0°	22,5°	45°	
11	9,4												11
12	9,4												12
14	9,3			7,8			6,4						14
16	9,2			7,6			6,2			5,1			16
18	9,1			7,5			6,1			5			18
20	8,9	7,6		7,3			6			4,9			20
22	8,6	7,3		7,1	6,8		5,9			4,8			22
24	8,4	7		6,9	6,6		5,8	5,5		4,8			24
26	8,1	6,7	5,8	6,6	6,3		5,6	5,2		4,7	4,3		26
28	7,7	6,5	5,7	6,4	6,1	5,5	5,4	5	4	4,5	4,1		28
30	7,2	6,2	5,5	6,1	5,8	5,4	5,1	4,8	4,7	4,3	4	3,8	30
32	6,8	6	5,4	5,8	5,6	5,3	4,9	4,6	4,5	4,1	3,9	3,7	32
34	6,4	5,8	5,3	5,5	5,3	5,2	4,7	4,5	4,4	4	3,7	3,6	34
36	6	5,7	5,2	5,2	5,1	5	4,5	4,3	4,2	3,8	3,6	3,5	36
38	5,7	5,5	5,1	5	4,9	4,9	4,3	4,1	4,1	3,6	3,5	3,4	38
40	5,3	5,3	5	4,7	4,7	4,7	4	4	3,9	3,5	3,4	3,3	40
42	5	5	4,9	4,5	4,4	4,5	3,9	3,8	3,8	3,3	3,2	3,2	42
44	4,7	4,8	4,8	4,2	4,2	4,3	3,7	3,7	3,7	3,2	3,1	3,1	44
46	4,4	4,6	4,7	4	4,1	4,1	3,5	3,5	3,5	3,1	3	3	46
48	4,2	4,3	4,5	3,7	3,9	3,9	3,3	3,4	3,4	2,9	2,9	2,9	48
50	3,9	4,1	4,2	3,5	3,7	3,8	3,2	3,2	3,3	2,8	2,8	2,8	50
52	3,7	3,8	4	3,3	3,4	3,6	3	3,1	3,1	2,7	2,7	2,7	52
54	3,4	3,6	3,7	3,1	3,2	3,4	2,8	2,9	3	2,5	2,6	2,6	54
56	3,2	3,4	3,5	2,9	3	3,1	2,6	2,8	2,8	2,4	2,4	2,5	56
58	3	3,2	3,2	2,7	2,8	2,9	2,5	2,6	2,7	2,3	2,3	2,4	58
60	2,8	3	3	2,5	2,7	2,7	2,3	2,4	2,5	2,1	2,2	2,3	60
62	2,7	2,8	2,8	2,3	2,5	2,5	2,1	2,3	2,4	2	2,1	2,2	62
64	2,5	2,6	2,6	2,2	2,3	2,3	2	2,1	2,2	1,8	2	2,1	64
66	2,3	2,4		2	2,1	2,1	1,8	2	2	1,7	1,9	1,9	66
68	2,1			1,9	2	2	1,7	1,8	1,8	1,6	1,7	1,8	68
70				1,8	1,8		1,5	1,6	1,7	1,4	1,5	1,6	70
72				1,5	1,7		1,4	1,5	1,5	1,3	1,4	1,4	72
74							1,3	1,3	1,3	1,1	1,2	1,2	74
76							1,2	1,2		1	1,1	1,1	76
78										1			78

TAB 1552057 / 1552106 / 1552155



m	13,2 m			26,7 m			31,3 m			40,3 m			44,8 m			49,3 m			m
	22 m			22 m			22 m			22 m			22 m			22 m			
	0°	22,5°	45°	0°	22,5°	45°	0°	22,5°	45°	0°	22,5°	45°	0°	22,5°	45°	0°	22,5°	45°	
3	13,1																		3
3,5	13,2																		3,5
4	13,3																		4
4,5	13,2																		4,5
5	13,1																		5
6	12,9			12			10												6
7	12,5			12,1			10,1												7
8	12			11,9			10,1			9,3									8
9	11,5			11,7			10,1			9,4			8,8						9
10	11			11,6			10			9,4			8,8			8,1			10
11	10,5			11,2			10			9,4			8,8			8,1			11
12	10	7,9		10,9			9,8			9,3			8,8			8,1			12
14	9,1	7,3		10,3	7,7		9,5			9,2			8,7			8,1			14
16	8,2	6,8		9,6	7,2		9,1	7,1		8,9			8,6			8			16
18	7,4	6,4	5,5	8,9	6,9		8,7	6,7		8,7	6,8		8,4	6,7		7,9			18
20	6,5	6	5,3	8,4	6,6	5,5	8,2	6,5		8,4	6,5		8,1	6,5		7,7	6,4		20
22	5,9	5,7	5,2	7,8	6,3	5,3	7,8	6,2	5,3	8	6,3		7,9	6,3		7,5	6,2		22
24	5,4	5,5	5	7,3	6	5,2	7,5	6	5,2	7,7	6,1	5,2	7,6	6,1	5,1	7,3	6		24
26	4,9	5,3	5	6,8	5,8	5,1	7,1	5,8	5,1	7,4	5,9	5,1	7,3	5,9	5,1	7,1	5,9	5	26
28	4,5	5,1	5	6,3	5,6	5	6,7	5,6	5	7,1	5,8	5	7,1	5,8	5	6,9	5,7	5	28
30	4,2	5	5	5,8	5,4	4,9	6,3	5,4	4,8	6,8	5,6	4,9	6,8	5,6	4,9	6,7	5,6	4,9	30
32	3,9	5		5,5	5,3	4,9	5,9	5,2	4,7	6,5	5,5	4,8	6,6	5,5	4,9	6,5	5,4	4,8	32
34				5,2	5,2	4,9	5,6	5	4,6	6,2	5,3	4,7	6,3	5,3	4,8	6,3	5,3	4,8	34
36				4,8	5,1	4,9	5,3	4,8	4,5	6	5,1	4,7	6	5,2	4,7	6	5,2	4,7	36
38				4,6	5	4,9	5,1	4,6	4,4	5,7	4,9	4,6	5,8	5	4,6	5,8	5	4,6	38
40				4,4	4,9	4,9	4,8	4,4	4,3	5,4	4,8	4,5	5,6	4,9	4,5	5,6	4,9	4,5	40
42				4,2	4,9	4,9	4,6	4,3	4,3	5,2	4,6	4,4	5,4	4,7	4,4	5,4	4,8	4,4	42
44				4	4,9		4,4	4,2	4,3	5	4,5	4,3	5,1	4,6	4,4	5,1	4,6	4,4	44
46				3,9			4,2	4,1	4,3	4,8	4,4	4,3	5	4,5	4,3	4,9	4,5	4,3	46
48							4,1	4		4,6	4,3	4,3	4,8	4,3	4,3	4,7	4,4	4,3	48
50							4			4,4	4,2	4,2	4,6	4,3	4,2	4,4	4,3	4,2	50
52										4,3	4,1	4,2	4,5	4,2	4,2	4,2	4,2	4,2	52
54										4,2	4	4,2	4,3	4,1	4,2	4	4	4,1	54
56										4	4		4,2	4	4,2	3,7	3,8	3,9	56
58										4	4		4,1	4	4,2	3,5	3,7	3,8	58
60													3,9	4		3,3	3,5	3,5	60
62													3,8			3,1	3,3	3,3	62
64																2,9	3,1		64
66																2,8	2,9		66

TAB 1552064 / 1552113 / 1552162



m	53,8 m			58,3 m			62,8 m			67,3 m			m
	22 m			22 m			22 m			22 m			
	0°	22,5°	45°	0°	22,5°	45°	0°	22,5°	45°	0°	22,5°	45°	
11	7,3												11
12	7,3												12
14	7,3			6,4			5,5						14
16	7,3			6,4			5,4			4,4			16
18	7,2			6,3			5,3			4,4			18
20	7,2			6,2			5,2			4,3			20
22	7	6		6,1			5,2			4,3			22
24	6,9	5,8		6,1	5,6		5,1			4,2			24
26	6,7	5,7		6	5,5		5	4,9		4,2			26
28	6,5	5,6	4,9	5,9	5,4		4,9	4,7		4,1	3,9		28
30	6,4	5,5	4,8	5,7	5,3	4,8	4,8	4,5		3,9	3,7		30
32	6,2	5,4	4,8	5,5	5,1	4,7	4,6	4,4	4,3	3,8	3,6	3,5	32
34	6	5,2	4,7	5,2	5	4,6	4,5	4,2	4,1	3,7	3,5	3,4	34
36	5,8	5,1	4,6	5	4,9	4,6	4,3	4,1	4	3,6	3,4	3,3	36
38	5,5	5	4,6	4,8	4,7	4,5	4,1	3,9	3,9	3,5	3,3	3,2	38
40	5,2	4,8	4,5	4,5	4,5	4,4	3,9	3,8	3,7	3,3	3,1	3,1	40
42	4,9	4,7	4,4	4,3	4,3	4,3	3,7	3,6	3,6	3,2	3	3	42
44	4,6	4,6	4,4	4,1	4,1	4,1	3,6	3,5	3,5	3	2,9	2,9	44
46	4,4	4,5	4,3	3,9	3,9	4	3,4	3,4	3,4	2,9	2,8	2,8	46
48	4,1	4,3	4,2	3,7	3,8	3,9	3,3	3,2	3,3	2,8	2,7	2,7	48
50	3,9	4,1	4,2	3,5	3,6	3,7	3,1	3,1	3,2	2,7	2,6	2,7	50
52	3,6	3,9	4	3,3	3,4	3,6	2,9	3	3	2,6	2,6	2,6	52
54	3,4	3,6	3,8	3,1	3,3	3,4	2,8	2,9	2,9	2,5	2,5	2,5	54
56	3,2	3,4	3,5	2,9	3,1	3,2	2,6	2,7	2,8	2,3	2,4	2,4	56
58	3,1	3,2	3,3	2,7	2,9	3	2,5	2,6	2,7	2,2	2,3	2,3	58
60	2,9	3	3,1	2,5	2,7	2,8	2,3	2,5	2,6	2,1	2,2	2,3	60
62	2,7	2,8	2,9	2,4	2,5	2,6	2,2	2,3	2,4	2	2,1	2,2	62
64	2,5	2,6	2,7	2,2	2,4	2,4	2	2,2	2,3	1,9	2	2,1	64
66	2,4	2,5	2,5	2,1	2,2	2,2	1,9	2	2,1	1,7	1,9	2	66
68	2,2	2,3		1,9	2	2,1	1,7	1,9	1,9	1,6	1,8	1,9	68
70	2	2,1		1,8	1,9	1,9	1,6	1,7	1,8	1,4	1,6	1,7	70
72				1,7	1,7	1,7	1,4	1,6	1,6	1,3	1,5	1,5	72
74				1,5	1,6		1,3	1,4	1,4	1,2	1,3	1,3	74
76							1,2	1,3	1,2	1,1	1,2	1,2	76
78							1,1	1,1			1	1	78

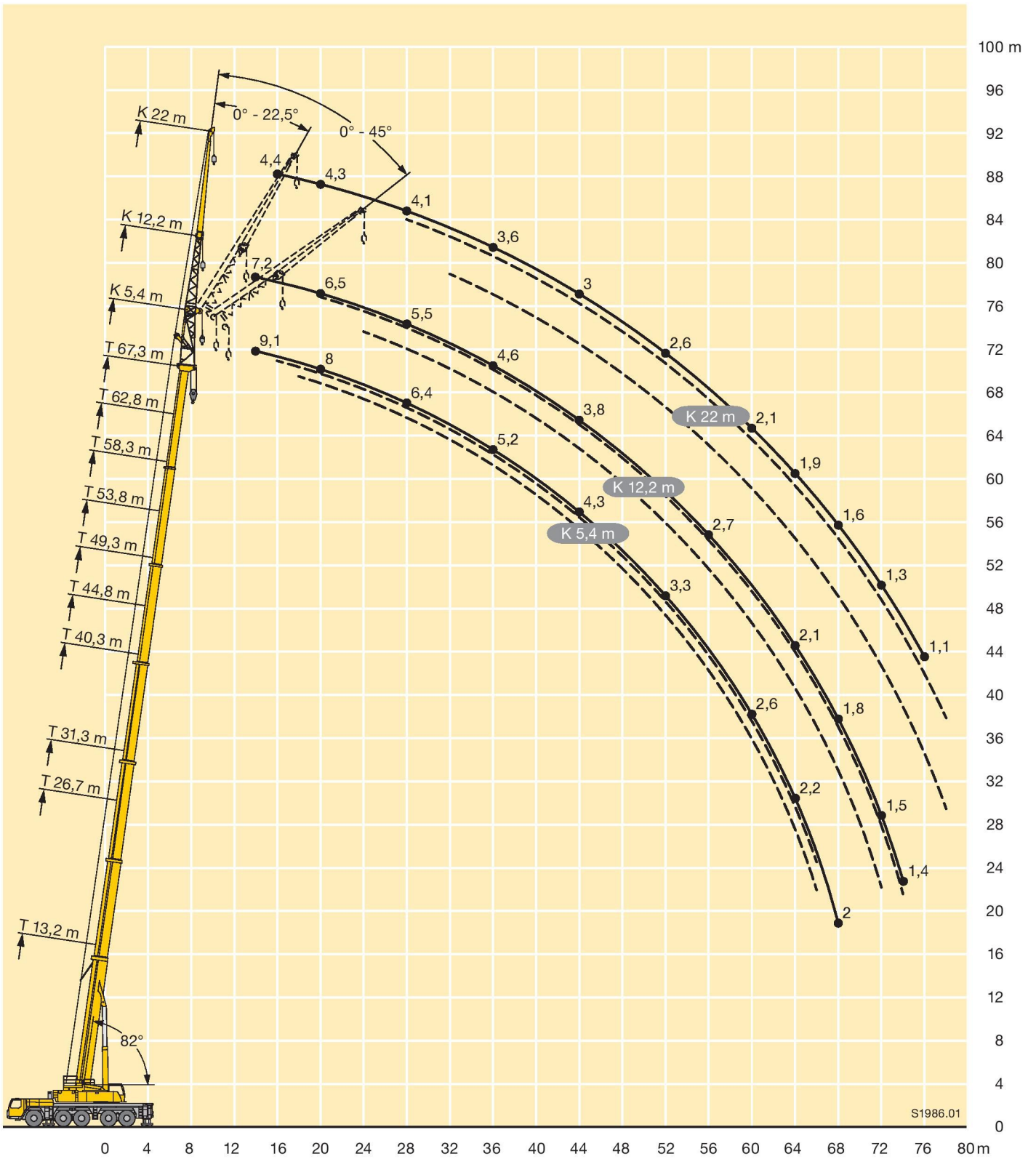
TAB 1552064 / 1552113 / 1552162

Hubhöhen

Lifting heights

Hauteurs de levage • Altezze di sollevamento
Alturas de elevación • Высота подъема

TK/TNZK



S1986.01

Traglasten

Lifting capacities

Forces de levage • Portate

Tablas de carga • Грузоподъемность

TK/TNZK



m	13,2 m			26,7 m			31,3 m			40,3 m			44,8 m			49,3 m			m
	26,2 m			26,2 m			26,2 m			26,2 m			26,2 m			26,2 m			
	0°	22,5°	45°	0°	22,5°	45°	0°	22,5°	45°	0°	22,5°	45°	0°	22,5°	45°	0°	22,5°	45°	
4	12,9																		4
4,5	12,9																		4,5
5	13																		5
6	12,8																		6
7	12,5			11,4			9,3												7
8	12			11,5			9,4												8
9	11,4			11,3			9,4			8,5									9
10	10,8			11			9,4			8,5			7,9						10
11	10,2			10,7			9,4			8,6			7,9			7,2			11
12	9,5			10,4			9,3			8,5			7,9			7,2			12
14	8,3	6,8		9,6			9			8,5			7,9			7,2			14
16	7,2	6,2		8,8			8,6			8,3			7,8			7,1			16
18	6,3	5,7		8,1	6		8,1	5,9		8			7,6			7			18
20	5,6	5,3		7,4	5,7		7,6	5,6		7,6	5,6		7,3			6,9			20
22	5,1	4,9	4,2	6,7	5,4		7,1	5,3		7,3	5,4		7	5,3		6,7			22
24	4,5	4,6	4	6,1	5,1	4,1	6,7	5,1		6,9	5,2		6,8	5,1		6,4	5		24
26	4,2	4,4	3,8	5,6	4,9	4	6,2	4,8	4	6,6	5		6,5	4,9		6,2	4,9		26
28	3,8	4,1	3,7	5,2	4,7	3,9	5,8	4,7	3,9	6,2	4,8	3,9	6,2	4,8	3,9	6	4,7		28
30	3,5	3,9	3,6	4,8	4,5	3,8	5,3	4,5	3,8	5,9	4,6	3,8	5,9	4,6	3,8	5,8	4,6	3,8	30
32	3,3	3,8	3,6	4,5	4,3	3,7	5	4,3	3,7	5,6	4,5	3,7	5,7	4,5	3,7	5,6	4,4	3,7	32
34	3	3,6	3,6	4,2	4,1	3,6	4,7	4,1	3,6	5,3	4,3	3,7	5,4	4,3	3,7	5,4	4,3	3,6	34
36	2,8	3,6		3,9	4	3,6	4,4	4	3,6	5	4,2	3,6	5,2	4,2	3,6	5,2	4,2	3,6	36
38				3,7	3,8	3,5	4,2	3,8	3,5	4,8	4	3,5	4,9	4,1	3,5	5	4,1	3,5	38
40				3,5	3,7	3,5	4	3,7	3,4	4,5	3,9	3,5	4,7	4	3,5	4,8	4	3,5	40
42				3,3	3,7	3,5	3,8	3,5	3,4	4,3	3,8	3,4	4,5	3,9	3,5	4,6	3,9	3,5	42
44				3,2	3,6	3,5	3,6	3,4	3,3	4,1	3,7	3,4	4,3	3,7	3,4	4,4	3,8	3,4	44
46				3	3,5	3,5	3,4	3,3	3,3	3,9	3,6	3,4	4,1	3,6	3,4	4,2	3,7	3,4	46
48				2,9	3,5		3,3	3,2	3,3	3,8	3,5	3,3	3,9	3,5	3,3	4,1	3,6	3,3	48
50				2,8			3,1	3,1	3,3	3,6	3,4	3,3	3,8	3,4	3,3	3,9	3,5	3,3	50
52							3	3,1		3,4	3,3	3,3	3,6	3,3	3,3	3,7	3,4	3,3	52
54							2,9			3,3	3,2	3,2	3,5	3,3	3,2	3,6	3,3	3,2	54
56										3,2	3,1	3,2	3,4	3,2	3,2	3,4	3,2	3,2	56
58										3,1	3,1	3,2	3,3	3,1	3,2	3,2	3,1	3,2	58
60										3	3,1		3,2	3,1	3,2	3,1	3,1	3,1	60
62										2,9	3,1		3,1	3,1	3,2	2,9	3	3,1	62
64													3	3		2,7	2,9	2,9	64
66													2,9			2,6	2,7	2,7	66
68																2,4	2,5		68
70																2,1	2,3		70

TAB 1552071 / 1552120 / 1552169

Traglasten

Lifting capacities

Forces de levage • Portate

Tablas de carga • Грузоподъемность

TK/TNZK



m	53,8 m			58,3 m			62,8 m			67,3 m			m
	26,2 m			26,2 m			26,2 m			26,2 m			
	0°	22,5°	45°	0°	22,5°	45°	0°	22,5°	45°	0°	22,5°	45°	
14	6,3			5,5									14
16	6,3			5,4			4,5						16
18	6,2			5,3			4,4			3,5			18
20	6,1			5,2			4,3			3,5			20
22	6			5,1			4,2			3,4			22
24	5,9	4,9		5,1			4,2			3,4			24
26	5,8	4,7		5	4,5		4,1			3,3			26
28	5,7	4,6		5	4,4		4	4		3,3			28
30	5,5	4,5		4,9	4,3		4	3,9		3,2	3,1		30
32	5,4	4,3	3,6	4,8	4,2		3,9	3,8		3,2	3		32
34	5,2	4,2	3,6	4,6	4,1	3,5	3,9	3,6		3,1	2,9		34
36	5	4,1	3,5	4,4	4	3,5	3,7	3,5	3,4	3,1	2,8		36
38	4,8	4	3,5	4,2	3,9	3,4	3,6	3,4	3,3	3	2,7	2,6	38
40	4,6	3,9	3,5	4,1	3,8	3,4	3,4	3,2	3,2	2,8	2,6	2,5	40
42	4,4	3,8	3,4	3,9	3,7	3,4	3,3	3,1	3,1	2,7	2,5	2,4	42
44	4,2	3,7	3,4	3,7	3,6	3,3	3,1	3	3	2,6	2,4	2,4	44
46	4	3,7	3,3	3,5	3,5	3,3	3	2,9	2,9	2,5	2,3	2,3	46
48	3,8	3,6	3,3	3,3	3,3	3,3	2,8	2,8	2,8	2,4	2,3	2,2	48
50	3,6	3,5	3,3	3,1	3,2	3,2	2,7	2,7	2,7	2,3	2,2	2,2	50
52	3,4	3,4	3,2	3	3,1	3,1	2,6	2,6	2,6	2,2	2,1	2,1	52
54	3,2	3,2	3,2	2,8	2,9	3	2,4	2,5	2,5	2,1	2	2	54
56	3	3,1	3,1	2,6	2,8	2,9	2,3	2,4	2,4	1,9	2	2	56
58	2,8	2,9	3	2,5	2,6	2,8	2,1	2,3	2,3	1,8	1,9	1,9	58
60	2,6	2,8	2,9	2,3	2,5	2,6	2	2,1	2,2	1,7	1,8	1,8	60
62	2,4	2,6	2,7	2,1	2,3	2,4	1,8	2	2,1	1,6	1,7	1,8	62
64	2,3	2,5	2,5	2	2,2	2,3	1,7	1,9	2	1,5	1,6	1,7	64
66	2,1	2,3	2,3	1,8	2	2,1	1,6	1,8	1,9	1,4	1,5	1,6	66
68	2	2,1	2,1	1,7	1,8	1,9	1,4	1,6	1,7	1,2	1,4	1,5	68
70	1,9	2	1,9	1,5	1,7	1,7	1,3	1,5	1,6	1,1	1,3	1,4	70
72	1,7	1,8		1,4	1,5	1,5	1,1	1,3	1,4	1	1,2	1,3	72
74	1,4	1,6		1,2	1,4	1,3	1	1,2	1,2		1,1	1,1	74
76				1,1	1,2			1	1			1	76
78					1,1								78

TAB 1552071 / 1552120 / 1552169

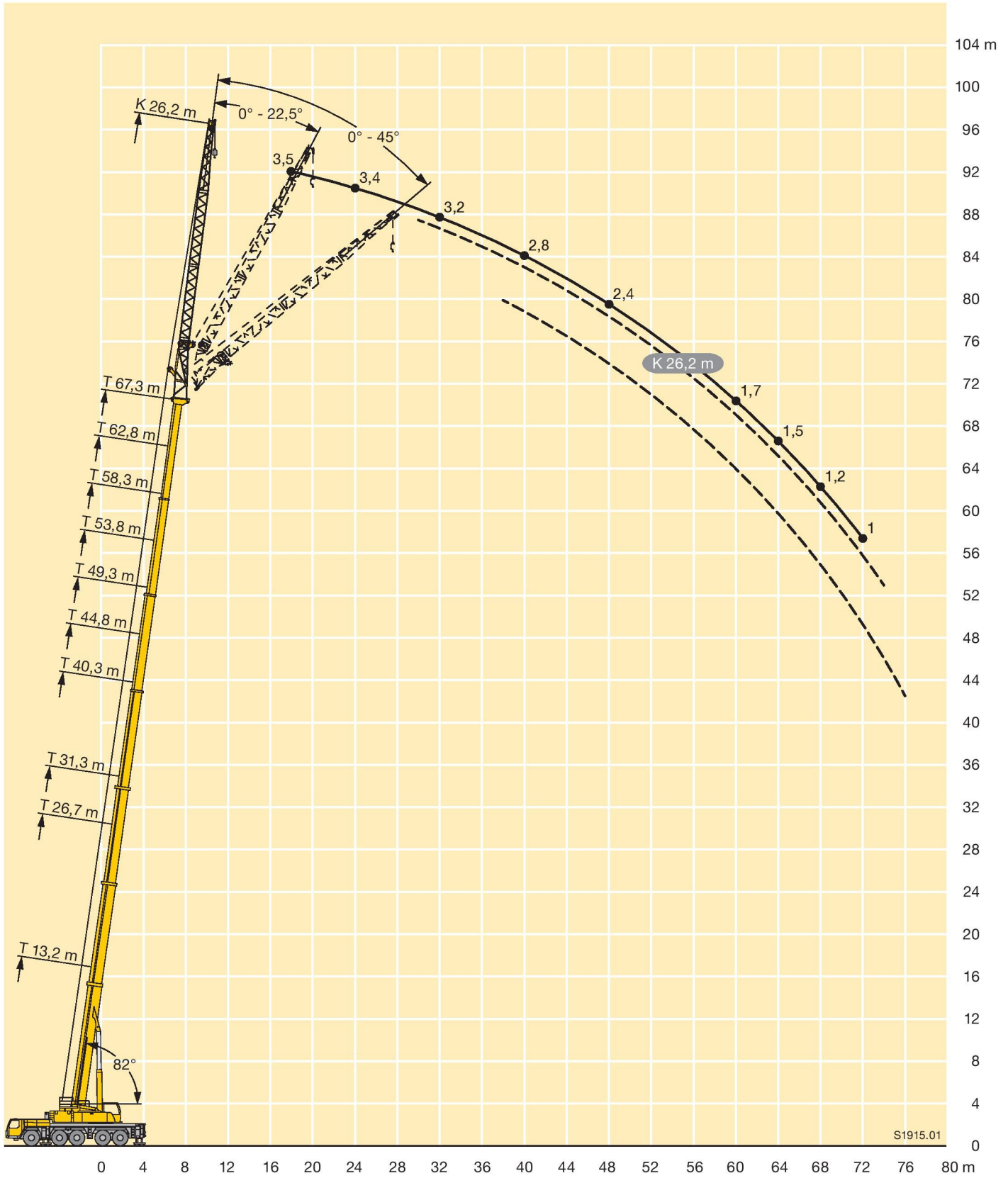
Hubhöhen

Lifting heights

Hauteurs de levage • Altezze di sollevamento

Alturas de elevación • Высота подъема

TK/TNZK



S1915.01